

BANKROTO BYLOS IŠKĖLIMO TEISME STADIJA

Bankroto bylos iškėlimo pagrindai:

ĮBĮ 4 str. 1 p.
įmonė laiku nemoka darbo užmokesčio ir su darbo santykiais susijusių išmokų

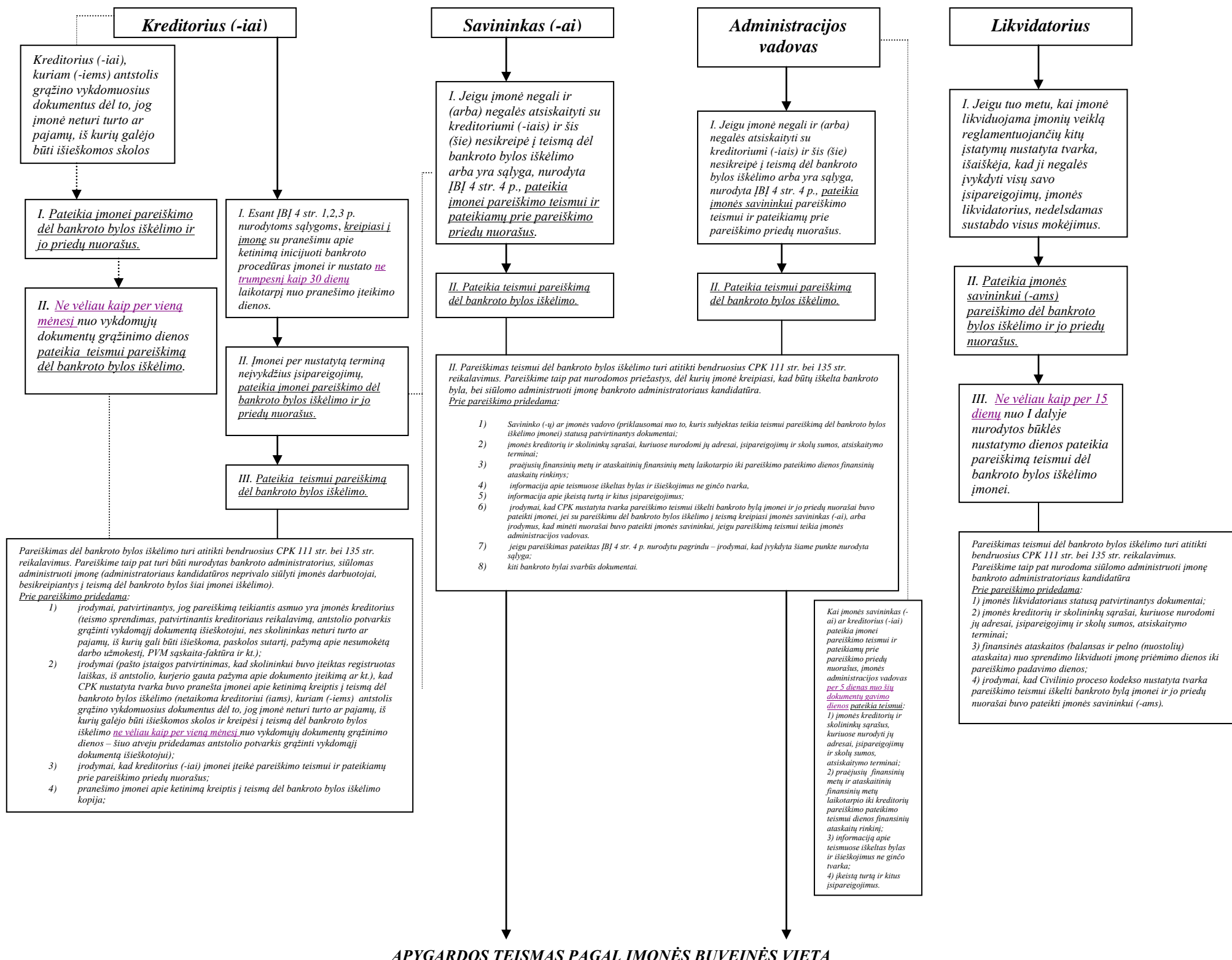
ĮBĮ 4 str. 2 p.
įmonė laiku nemoka už gautas prekes, atliktus darbus (paslaugas), negrąžina kreditų ir nevykdo kitų sandoriais prisiimtų turinių įsipareigojimų

ĮBĮ 4 str. 3 p.
įmonė laiku nemoka įstatymų nustatytų mokesčių, kitų privalomųjų įmokų ir (arba) priteistų sumų

ĮBĮ 4 str. 4 p.
įmonė viešai paskelbė arba kitaip pranešė kreditoriumi (kreditoriams), kad negali arba neketina vykdyti įsipareigojimų

ĮBĮ 4 str. 5 p.
įmonė neturi turto ar pajamų, iš kurių galėjo būti išieškamos skolos, ir dėl šios priežasties antstolis grąžino kreditoriumi vykdomuosius dokumentus

Asmenys, turintys teisę pateikti teismui pareiškimą dėl bankroto bylos iškėlimo įmonei:



APYGDOS TEISMAS PAGAL ĮMONĖS BUVEINĖS VIETA

Teismas arba teisėjas ne vėliau kaip per vieną mėnesį nuo pareiškimą gavimo dienos priima nutartį iškelti bankroto bylą ar atsisakyti ją iškelti. Teismas turi teisę dėl svarbių priežasčių pratesti pasirengimo nagrinėti bankroto bylą teisme terminą, bet ne ilgiau kaip vieną mėnesį.

Santrumpos:
ĮBĮ – Lietuvos Respublikos įmonių bankroto įstatymas (Žin., 2001, Nr. 31-1010)
CPK – Lietuvos Respublikos civilinio proceso kodeksas (Žin., 2002, Nr. 36-1340)